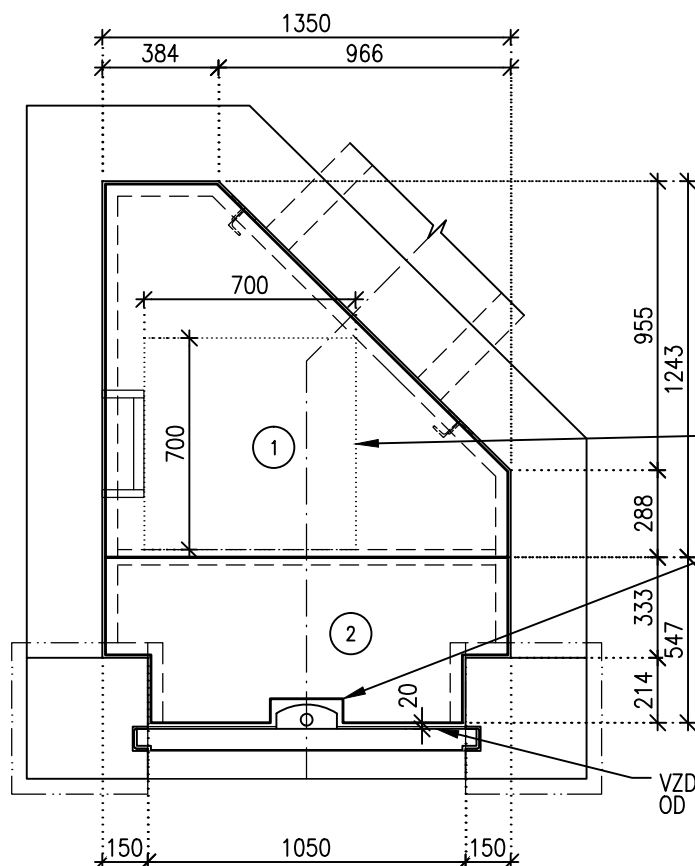


PŮDORYS



POZNÁMKY:

- 1) ULOŽENÍ PO OBVODU.
- 2) PARAMETRY ROŠTU 44x44/50 (VELIKOST OKA, VÝŠKA ROŠTU) Z KOMPOZITNÍCH MATERIÁLŮ.
- 3) K PODKLADU SE ROŠTY PŘICHYTÍ POMOCÍ PŘEVLEČENÝCH PŘÍCHYTEK Z NEREZ OCELI (MNOŽSTVÍ DLE POPISU VÝROBCE).
- 4) ZPŮSOB PŘICHYCENÍ ROŠTŮ NA BETONOVOU A OCELOVOU KONSTRUKCI SE DOPŘESNÍ V DODAVATELSKÉ DOKUMENTACI.

VELIKOST ROŠTU 1 BUDE UPRAVENA PODLE NOSNÝCH PRVKŮ ROŠTU TAK, ABY BYL UMOŽNĚN PRŮLEZ 700x700mm.

VZDÁLENOST HRANY ROŠTU OD KONSTRUKCE STAVIDLA BUDE MIN. 20mm

VZDÁLENOST HRANY ROŠTU A NOSNÝ PRVEK ROŠTU OD KONSTRUKCE STAVIDLA BUDE MIN. 20mm

VÝPIS ROŠTŮ 2/Ko

| POL. Č. | OZN. | ROZMĚR [m] | PLOCHA [m ²] | MNOŽSTVÍ [ks] | PLOCHA CELKEM [m ²] |
|---------|------|------------|--------------------------|---------------|---------------------------------|
| 1 | 2/Ko | 1,35x1,25 | 1,69 | 1 | 1,69 |
| 2 | 2/Ko | 1,35x0,55 | 0,75 | 1 | 0,75 |
| CELKEM | | | | | 2,44 |

SOUŘADNÝ SYSTÉM JTSK
VÝŠKOVÝ SYSTÉM B.p.v.

GOLIK  VH

Golik VH, s. r. o., Ing. Pavel Golík, Babice nad Svitavou 162 66401, tel: 734 136 339, e-mail: golik@golikvh.cz

| | | |
|--|---|---|
| Objednatel: Povodí Odry, s. p. | Stupeň dokumentace: DPS | Datum / č. zakázky: 11/2019 / s17_06 |
| Vedoucí projektant: Ing. Pavel Golík | Odpovědný projektant: Ing. Jiří Čejp | Vypracoval: Ing. Jiří Čejp |
| Akce: VT Lomná, km 1,900, rekonstrukce jezu, č. stavby 4054 SO 02.1 Odběrný objekt – vtok a jalový obtok | | Souprava č.: |
| Příloha: D.02_2.3.3 Kompozitní rošt jalového obtoku | | Meřítko: 1:25 |